



텔레스코픽 디퍼



머티리얼 핸들러



전기굴착기



파일 드라이버

# 현대 특수장비 제품 안내

Special Equipment Product Line

## 하이리치 데몰리션

HIGH REACH DEMOLITION

## 머티리얼 핸들러

MATERIAL HANDLER

## 텔레스코픽 디퍼

TELESCOPIC DIPPER

## 파일 드라이버

PILE DRIVER

## 전기굴착기

ELECTRIC EXCAVATOR

### HD건설기계

본사 경기도 성남시 분당구 분당수서로 477 글로벌 R&D센터 11층

통합서비스센터 1899-7282

PLEASE CONTACT

2026. JAN

데몰리션 영상



\*사진은 옵션사양이 장착된 장비이며, 실제와 다를 수 있습니다.

HYUNDAI

# 하이리치 데몰리션

작업 전문성과 안정성을 대폭 강화한 현대 하이리치 데몰리션 신모델!

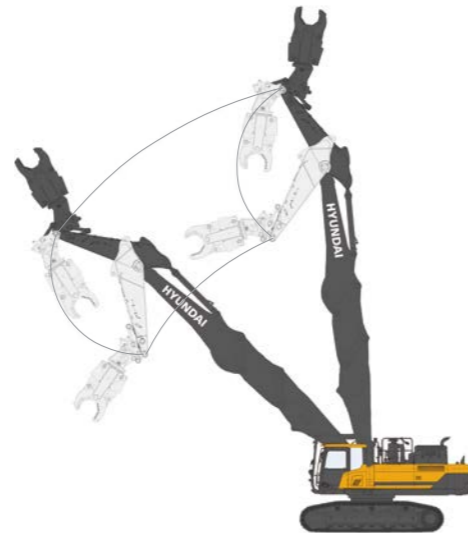
- 모듈러 조인트로 자유로운 붐의 교체 편의성 확보
- TMI 시스템으로 장비의 완벽한 동작 안정성 보장

## HX400DM • HX520ADM

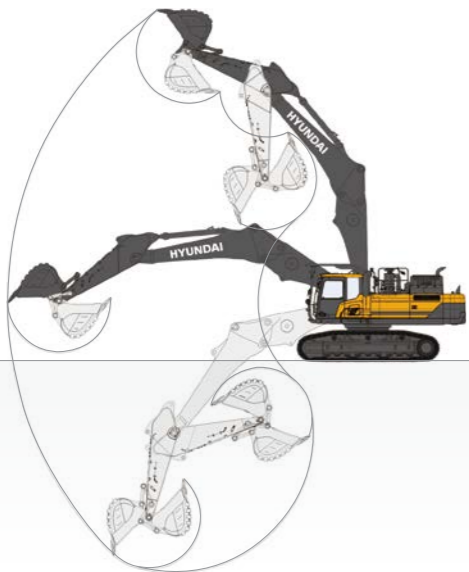
철거작업 전용 현대 하이리치 데몰리션



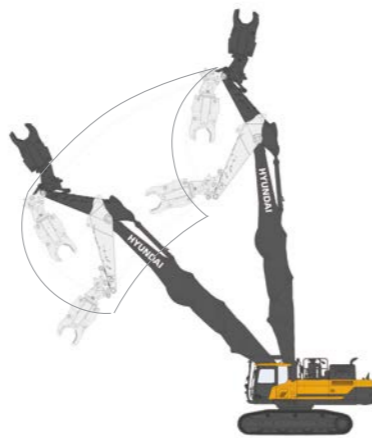
하이리치 데몰리션 (고층 철거용)



디깅 프론트 + 연장붐 (일반 철거용)



디깅 프론트 (굴착용)



디깅 프론트 (스트레이트형)

구분		단위	HX400DM	HX520ADM
<b>데몰리션 프론트 &amp; 연장붐</b>				
주요제원	자체중량 (예상치)	ton	49.4	64.1
	전장	m	14.6	19.6
	전고	m	3.67	37.4
	캐빈틸팅각도	도	40.0	
프론트 제원	허용 Tool 중량	ton	2.2	3.0
	베이스붐 + 익스텐션붐	m	10.4	13.5
	연장붐	m	-	2 (기계식 / 유압식)
	미들암	m	2.6	2.72
작업반경	엔드암	m	6.5	8
	최대 붐 허용 각도	도	21.5	15.0
	* 최대 작업 편높이 (연장붐 포함)	m	21.0	28.0

\* 지면-암끝단

<b>디깅 프론트 &amp; 연장붐 (스트레이트형)</b>				
주요제원	자체중량 (예상치)	ton	45.9	57.5
	전장	m	16.7	
	전고	m	3.67	3.74
	허용 Tool 중량	ton	3.0	
프론트 제원	베이스붐 + 디깅붐 + (연장붐)	m	8.7	11.7
	연장붐	-	2 (기계식 / 유압식)	
	엔드암	m	3.2	3.38
작업반경	최대 작업 편높이 (연장붐 포함)	m	15.4	18.8

<b>디깅 프론트 (굴착용)</b>				
주요제원	자체중량 (예상치)	ton	43.4	55.1
	전장	m	13.0	14.0
	전고	m	3.79	4.24
	허용 Tool 중량	ton	3.0	
프론트 제원	베이스붐 + 디깅붐	m	8.06	8.91
	엔드암	m	3.2	3.38
	최대 굴착깊이	m	7.7	8.1
작업반경	최대 작업높이	m	12.6	13.6
	최대작업반경	m	12.6	13.8

<b>공통사항</b>				
엔진	제작사/모델	-	현대 / DX08	커민스 / X12
	정격출력	ps/rpm	345 / 1800	405 / 2100
	최대토크	kfgm/rpm	149 / 1300	193 / 1400
	배기규제	-	Stage-V	
유압	작업압력	kgf/cm <sup>2</sup>	350, 370(승압)	
	토출유량	lpm	350 x 2	394 x 2
탱크용량	연료탱크	liter	600	
	작동유 탱크	liter	247	275
	유레아 탱크	liter	72	70
하부체	슈폭	mm	800	
	접지압	p	0.66	1.12
	전폭 (스텝 포함)	m	3.71	3.74
	카운터웨이트	ton	10.1	14.1
안전	트랙가변방식	-	고정트랙	수동식 확장형
	TMI 시스템 (모니터링 시스템)	-	기본적용	
	편의	모듈러조인트 (베이스붐 유압핀 시스템)	-	기본적용
관리	역회전팬	-	기본적용	

# HIGH REACH DEMOLITION

위험한 철거현장에서도 안전한 작업과 강력한 성능을 발휘하는 현대 하이리치 데몰리션!

※ HX520ADM 기준

HIGH REACH DEMOLITION



하이리치 데몰리션 (28 m)    데몰리션 (26 m)    디깅 프론트+연장보 (18.8 m)    디깅 프론트 (16.8 m, 스트레이트형)    디깅 프론트 (13.6 m, 굴착용)



하이리치 데몰리션 (28 m)



디깅 프론트+연장보 (18.8 m)



데몰리션 (26 m)



디깅 프론트 (16.8 m, 스트레이트형)



디깅 프론트 (13.6 m, 굴착용)



# 머티리얼 핸들러

폐기물 처리와 소형 건물 철거를 위한 전용 장비 라인업!

- 소규모 폐기물 현장 및 소형 건물 철거용 HW250AMH  
(구스넥암으로 그래플러 작업 / 스트레이트 암으로 데몰리션 작업)
- 대형 폐기물 현장을 위한 HX400MH & HX520AMH

## HW250AMH • HX400MH • HX520AMH



훅 굴착기 구스넥 타입

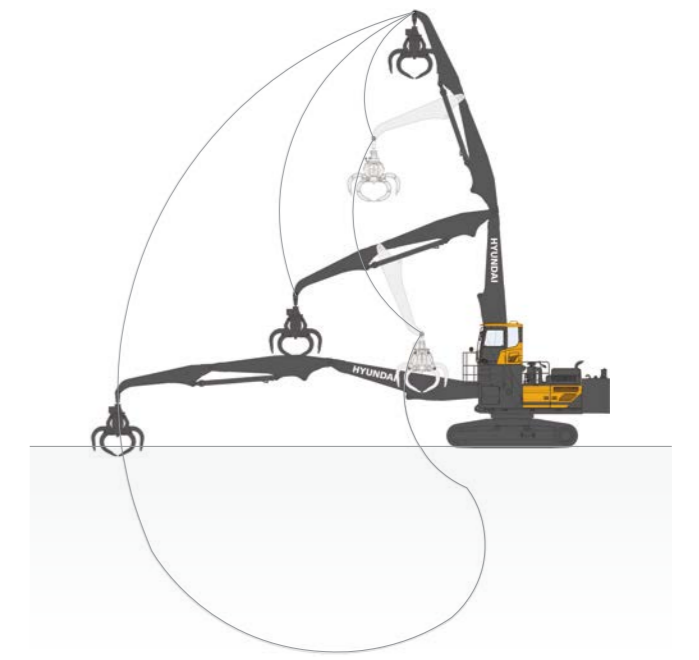


훅 굴착기 링키지 타입

구분	단위	HW250AMH		HX400MH	HX520AMH		
		링키지타입	구스넥 타입	2단 구스넥타입	2단 구스넥 타입	3단 구스넥타입	3단 구스넥 DS
엔진	제작사/모델	- 커민스 / B6.7		현대 / DX08	커민스 / X12		
	정격출력	ps/rpm 175 / 2200		345 / 1800	405 / 2100		
	최대토크	kfgm/rpm 90 / 1300		149 / 1300	193 / 1400		
유압	배기규제	- Stage-V					
	작업압력	kgf/cm <sup>2</sup> 350, 380 (승압)		350, 370 (승압)	330, 360 (승압)		
	토출유량	lpm 208 x 2		350 x 2	394 x 2		
작업 성능	자체 중량 (예상치)	ton 26.0		45.0	55.0	57.0	
	최대선회속도	rpm 10.7		10.1	9.0		
	최대주행속도	km/h 38		5.6	5.3		
	견인력	ton 12.1		43.1	39.7		
	최대 작업 거리	m 10.4	10.8	14.4	16.8	16.4	
	최대 작업 높이	m 12.0	12.1	15.8	18.3	18.7	
	최대 작업 깊이	m 3.4	4.7	6.8	7.9	8.5	
캐빈 사양	리프팅 타입	- 엘리베이팅 캐빈		캡라이저	캡라이저 (엘리베이팅 캐빈 opt')		
	리프팅 높이	m 2.5	1.2 / 1.5	2.5	1.5 (opt'1.8)		1.8
탱크 용량	연료탱크	liter 310		600			
	작동유 탱크	liter 165		247	275		
	유레아 탱크	liter 48		72	70		
외관 (운송시)	붐	m 6.5	6.5	8.6	10.0	7.5	
	미들암	m -		-	- 5.0		
	엔드암	m 4.0	4.5	6.0	7.1	4.0	
	전장	m 9.73		12.0	13.7	12.2	
	전폭	m 2.53		-	3.71	3.76	
	전고	m 3.20		5.32	6.86	5.76	
	카운터웨이트 (기본+물탱크)	ton 5.3		8.0	11.7		9.2 + 2.5
편의	트랙 슈폭 (타이어 규격)	- 10.00 x 20 - 20PR		800 mm			
	물분사 시스템 (DSS)	liter -		2500			



크롤러 굴착기 2단 구스넥 타입



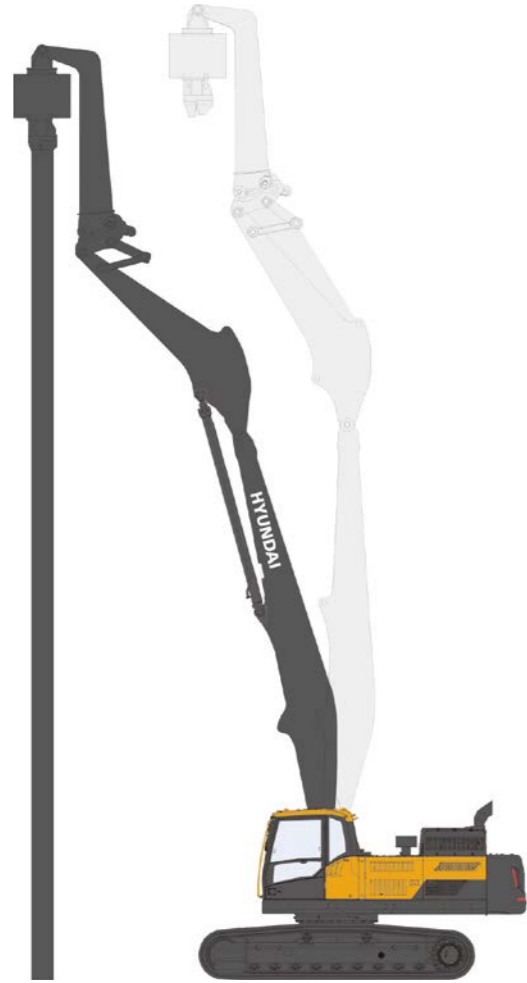
크롤러 굴착기 3단 구스넥 타입

# 파일드라이버

굴착기의 유압시스템을 활용한 특수목적 작업 장치 사용 가능!

- 다양한 작업 높이를 보장하는 현대 파일드라이버  
(스트레이트붐과 익스텐션 암 제공)

## HX320APD • HX400PD • HX520APD



파일드라이버 작업자세



파일드라이버 - 스트레이트붐 적용



파일드라이버 운송자세

구분		단위	HX320APD	HX400PD	HX520APD
엔진	제조사/모델	-	커민스 / B6.7	현대 / DX08	커민스 / X12
	정격출력	ps/rpm	264 / 2200	345 / 1800	405 / 2100
	최대토크	kfgm/rpm	138 / 1300	149 / 1300	193 / 1400
	배기규제	-	Stage-V		
유압	작업압력	kgf/cm <sup>2</sup>	350, 380 (승압)	350, 370 (승압)	330, 360 (승압)
	토출유량	lpm	285 x 2	350 x 2	394 x 2
작업성능	자체 중량 (보조암 제외 예상치)	ton	35.0	45.0	56.9
	최대선회속도	rpm	11.2	10.1	9.0
	최대주행속도	km/h	6.1	5.6	5.3
	견인력	ton	27.4	43.1	39.7
	최대 시트파일 길이*	m	16.5	17.5	19.0
탱크용량	연료탱크	liter	500	600	
	작동유 탱크	liter	190	247	275
	유레아 탱크	liter	70	72	70
외관 (운송시)	붐	m	9.10	9.50	11.0
	암	m	5.14	5.30	6.00
	익스텐션암	m	3.4 (2.35 / 2.73 / 3.0)		
	전장 (보조암 제외)	m	12.4	13.5	15.0
	전폭	m	3.20	3.51	3.56
	전고 (보조암 제외)	m	3.63	3.83	3.7
	카운터웨이트	ton	10.1	11.1	14.1
	트랙슈	mm	600		

\* 익스텐션암 3.40m 장착 기준

PILE DRIVER

# 텔레스코픽 디퍼

좁고 깊은 지하 공사는 텔레스코픽 디퍼와 함께!

- 대형 크레인보다 가벼운 중량의 차체
- 3단 박스형 텔레스코픽 디퍼암과 유압식 클램셸 버킷의 강력한 조화
- 굴착용 암과 버킷의 교체 장착으로 굴착기 운용도 가능

## HX320ATS • HX400TS • HX520ATS



텔레스코픽 디퍼 작업자세



텔레스코픽 디퍼 주차자세



슬라이딩 캐빈



캐빈 하부 View



보조카메라 모니터



유압식 클램셸 버킷

구분		단위	HX320ATS	HX400TS	HX520ATS
엔진	제조사/모델	-	커민스 / B6.7	현대 / DX08	커민스 / X12
	정격출력	ps/rpm	264 / 2200	345 / 1800	405 / 2100
	최대토크	kfgm/rpm	138 / 1300	149 / 1300	193 / 1400
	배기규제	-	Stage-V		
유압	작업압력	kgf/cm <sup>2</sup>	350, 380 (승압)	350, 370 (승압)	330, 360 (승압)
	토출유량	lpm	285 x 2	350 x 2	394 x 2
작업성능	자체 중량 (예상치)	ton	41.0	49	61.0
	최대선회속도	rpm	11.2	10.1	9.0
	최대주행속도	km/h	6.1	5.6	5.3
	1 Cycle Time	min	약 1분		
	견인력	ton	12.1	43.1	39.7
	최대작업반경	m	5.5		
	최대덤프높이	m	5.1	5.7	5.8
	최대 굴착깊이	m	25.0	30.0	
	버킷종류	-	클램셸버킷		
	버킷용량	m <sup>3</sup>	0.9	1.4	2.0
캐빈사양	캐빈타입	-	슬라이딩 캐빈		
	슬라이딩 반경	m	2.4		
탱크용량	연료탱크	liter	500	600	
	작동유 탱크	liter	190	247	275
	유레아 탱크	liter	70	72	70
외관(운송시)	붙	m	6.25	6.5	7.06
	암	m	3.05	3.2	3.38
	전장	m	17.7	19.8	19.4
	전폭	m	3.20	3.34	3.54
	전고	m	3.43	3.56	3.79
	카운터웨이트	ton	10.1	10.3	16.1
	트랙슈	mm	800		
	안전	전도방지장치	-	기본적용	

TELESCOPIC  
DIPPER

# 전기 굴착기

버킷 작업과 그레플러 작업에 모두 대응 가능한 다양한 라인업!

- 30톤 표준 사양 전기 굴착기
- 30톤 머티리얼 핸들러 사양 전기 굴착기
- 40톤 및 52톤 대형 전기 굴착기

## R300LC-E • HX400AE • HX520AE



폐기물 핸들링

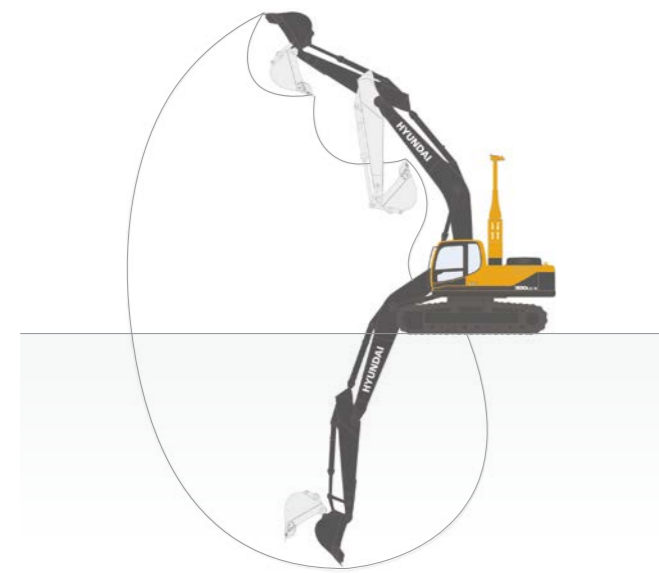


호퍼작업



버킷 작업 가능

구분	단위	R300LC-E			HX400AE	HX520AE	
		표준사양	그레플	M/H + 그레플			
엔진	형식	전기모터					
	정격출력	160 / 1785			225 / 1780	270 / 1780	
	사용전압 (표준)	380V / 440V (선택)					
유압	작업압력	350, 380 (승압)			330, 360 (승압)		
	토출유량	252 x 2			340 x 2	400.5 x 2	
작업성능	자체 중량 (예상치)	30			40.8	54.3	
	최대작업높이	10.1	8.7	14.6	10.6	11.1	
	최대작업반경	10.6	9.1	13.1	11.3	12.0	
	최대작업깊이	7.3	5.7	6.1	7.3	7.6	
	최대선회속도	10.2			10.4	8.5	
	최대주행속도	5.2			5.7	5.3	
	견인력	27.3			32.5	39.7	
	이동반경 (표준)	30			25		
	이동반경 (옵션)	40			30 / 35 / 40		
	작업장치	-	버킷	그레플 (별매)		버킷	
	버킷/그레플러 용량	m <sup>3</sup>	1.27	0.9		2.1	3.2
캐빈사양	캐빈타입	-	기본형	캡라이저 (1.2 m)	기본형		
탱크용량	작동유 탱크	liter	190			210	275
	불	m	6.25	7.8		6.5	7.06
외관(운송시)	암	m	3.05	5.4		3.2	3.38
	전장	m	10.56	10.99		11.4	12.1
	전폭	m	3.20	3.40		3.5	3.6
	전고	m	3.29	4.21		3.5	3.4
	카운터웨이트	ton	5.1	7.3		8.1	11.7
	트랙슈	mm	600				



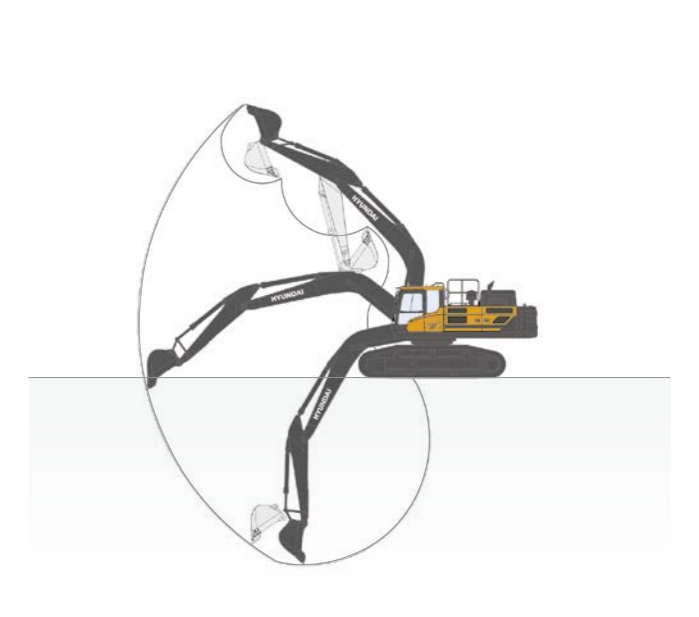
R300LC-E 표준사양



R300LC-E 표준 + 그레플



R300LC-E M/H + 그레플



HX400AE / HX520AE

# MEMO